

МУНИЦИПАЛЬНОЕ КАЗЁННОЕ УЧРЕЖДЕНИЕ
ЦЕНТР РАЗВИТИЯ ОБРАЗОВАНИЯ
муниципального образования
город-курорт Геленджик

353475 г. Геленджик,
ул. Полевая, 2

тел./факс 5-99-85

ПРИКАЗ

от 01.03. 2023

№ 22/1

**Об утверждении модели наставничества
«Наставничество в муниципальной системе образования
муниципального образования город-курорт Геленджик»**

В соответствии с распоряжением Министерства просвещения Российской Федерации от 25 декабря 2019 г. № Р-145 «Об утверждении методологии (целевой модели) наставничества обучающихся для организаций, осуществляющих образовательную деятельность по общеобразовательным, дополнительным общеобразовательным и программам среднего профессионального образования, в том числе с применением лучших практик обмена опытом между обучающимся», распоряжения главы администрации (губернатора) Краснодарского края от 24 августа 2020 года № 176-р «О внедрении методологии (целевой модели) наставничества обучающихся для организаций, осуществляющих образовательную деятельность по общеобразовательным, дополнительным общеобразовательным и программам среднего профессионального образования, в том числе с применением лучших практик обмена опытом между обучающимися» (далее – Целевая модель наставничества) и приказом Министерства образования, науки и молодежной политики Краснодарского края от 14 марта 2022 года № 545 «О реализации целевой модели наставничества обучающихся для организаций, осуществляющих образовательную деятельность по общеобразовательным, дополнительным общеобразовательным и программам среднего профессионального образования на период 2022-2024 гг.», приказываю:

1. Утвердить модель наставничества «Наставничество в муниципальной системе образования муниципального образования город-курорт Геленджик» (далее - Модель) согласно приложению к настоящему приказу.

2. Назначить лиц, ответственных за реализацию Модели:

-Чернышкову Е.А., заместителя руководителя муниципального казенного учреждения «Центр развития образования» муниципального образования город-курорт Геленджик (далее - МКУ «ЦРО»);

-Капанову Н.А, начальника отдела научно-методического и психолого педагогического сопровождения МКУ «ЦРО»;

-Сыроватко Н.В., методиста МКУ «ЦРО».

3. Организовать реализацию мероприятий Модели в сроки, установленные дорожной картой реализации целевой модели наставничества обучающихся для организаций, осуществляющих образовательную деятельность по образовательным программам, в том числе с применением лучших практик обмена опытом между обучающимися в муниципальном образовании город – курорт Геленджик на период 2022 - 2024 гг.

4. Контроль за выполнением настоящего приказа оставляю за собой.

Руководитель МКУ «ЦРО»



Е.А. Малышева

Приложение

УТВЕРЖДЕНА

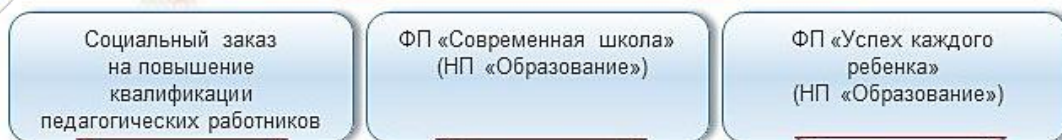
Приказом руководителя
муниципального казенного учреждения
«Центр развития образования»
муниципального образования город-
курорт Геленджик
от 01.03.2023 № 22/1

Модель наставничества «Наставничество в муниципальной системе образования муниципального образования город-курорт Геленджик»

Рисунок 1. Структурно-концептуальная модель наставничества
«Наставничество в муниципальной системе образования муниципального образования город-курорт Геленджик»



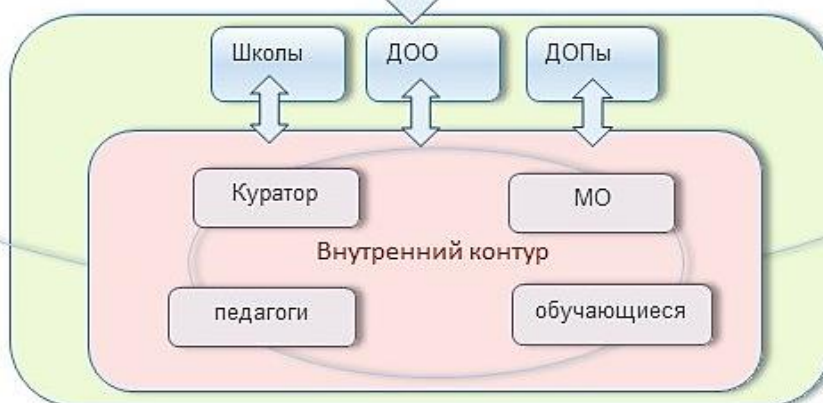
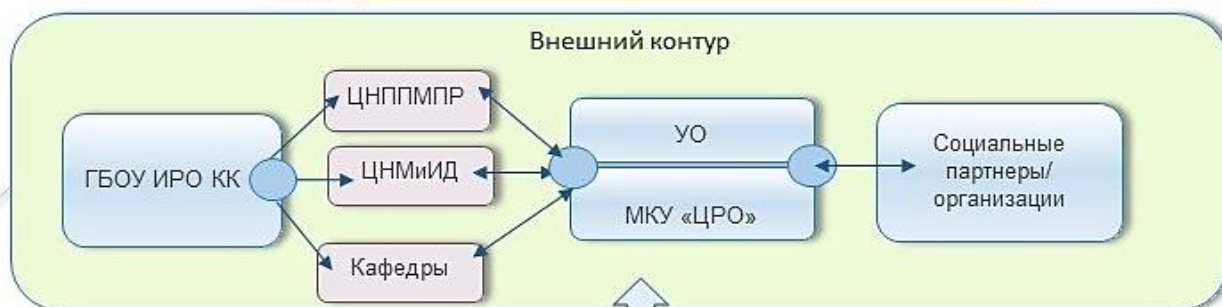
Блок целеполагания



Цель: Раскрытие мотивационно-личностного, компетентностного, профессионального роста участников (наставников и наставляемых) программы наставничества, динамика образовательных результатов



Структурный блок

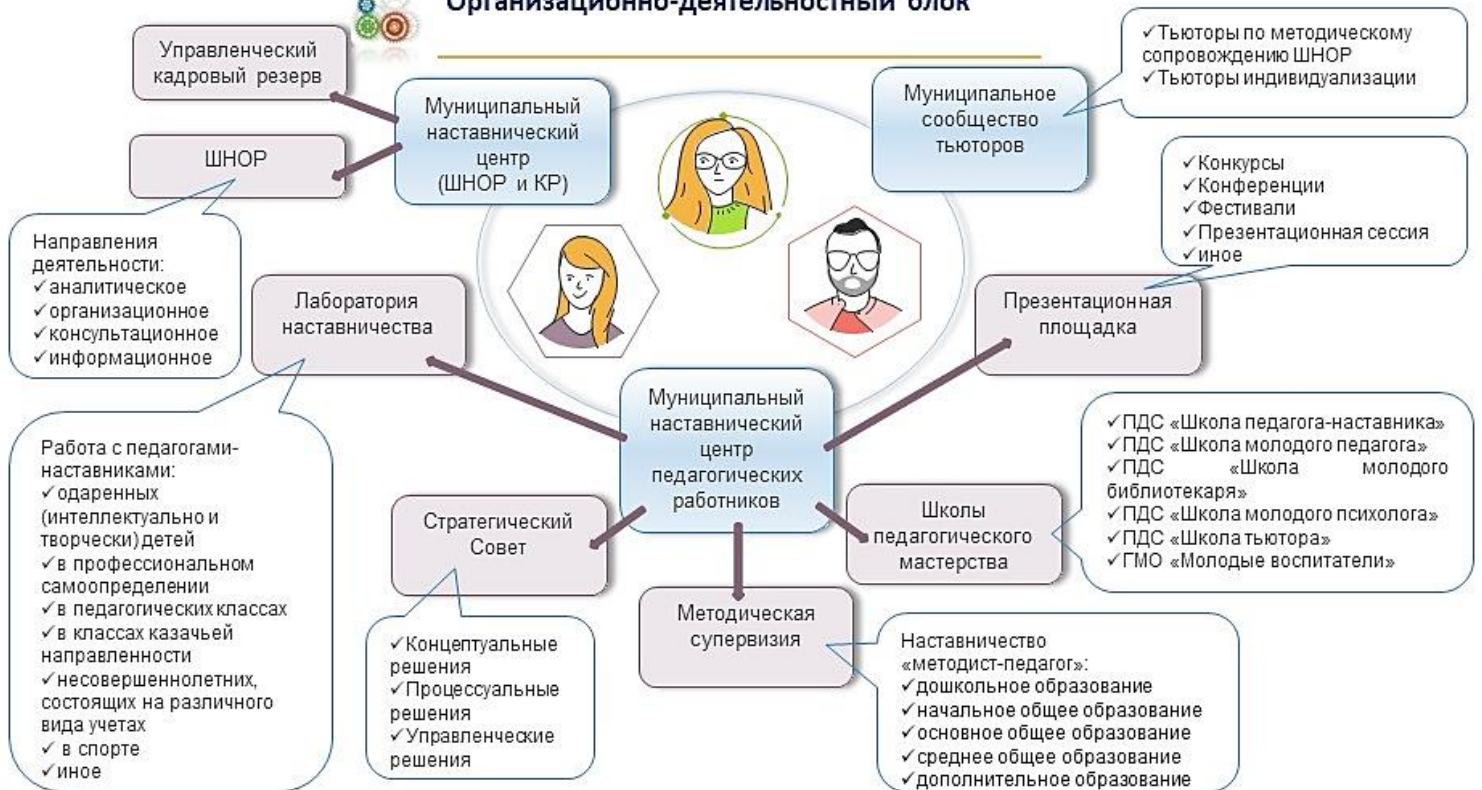




Содержательный блок



Организационно-деятельностный блок





Технологический блок

НАСТАВНИЧЕСТВО

Виды

- ✓ традиционное
- ✓ виртуальное
- ✓ краткосрочное
- ✓ реверсивное
- ✓ ситуационное
- ✓ скоростное
- ✓ теленаставничество

Подходы

- ✓ системный
- ✓ деятельностный
- ✓ полусубъектный

Формы

- ✓ педагог-педагог
- ✓ педагог-ученик
- ✓ методист-педагог
- ✓ студент-ученику
- ✓ ученик-ученик
- ✓ работодатель-ученик
- ✓ руководитель-педагог

Технологии

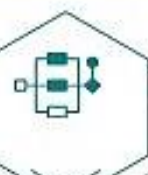
- ✓ тьюторское сопровождение
- ✓ супервизия
- ✓ кейс-стади
- ✓ форсайт
- ✓ иные



Критериальный блок

100 %

Достижение показателей эффективности внедрения целевой модели наставничества в образовательных организациях



100 %

переход ШНОР/ШССУ в режим эффективного функционирования и развития

не менее 70 %

Педагогов-наставников, прошедших КПК



не менее 80%

Удовлетворенность участием в городских мероприятиях



база наставников

Формирование открытого и эффективного сообщества наставников



не менее 2-х

презентационных площадок
Продвижение и тиражирование (выявление и распространение) лучших программ и практик наставничества



не менее 3-х

Издание методических материалов, публикации

1. Нормативная база

Муниципальная модель наставничества «Наставничество в муниципальной системе образования муниципального образования город-курорт Геленджик (далее - Модель) разработана на основании следующих нормативных актов:

-распоряжение Министерства просвещения Российской Федерации от 25 декабря 2019 г. № Р-145 «Об утверждении методологии (целевой модели) наставничества обучающихся для организаций, осуществляющих образовательную деятельность по общеобразовательным, дополнительным общеобразовательным и программам среднего профессионального образования, в том числе с применением лучших практик обмена опытом между обучающимися»;

-распоряжение главы администрации (губернатора) Краснодарского края от 24 августа 2020 года № 176-р «О внедрении методологии (целевой модели) наставничества обучающихся для организаций, осуществляющих образовательную деятельность по общеобразовательным, дополнительным общеобразовательным и программам среднего профессионального образования, в том числе с применением лучших практик обмена опытом между обучающимися»;

-приказ Министерства образования, науки и молодежной политики Краснодарского края от 14 марта 2022 года № 545 «О реализации целевой модели наставничества обучающихся для организаций, осуществляющих образовательную деятельность по общеобразовательным, дополнительным общеобразовательным и программам среднего профессионального образования на период 2022-2024гг.»;

-приказ Министерства образования, науки и молодежной политики Краснодарского края от 2 сентября 2022 года № 2082 «Об утверждении положения о системе (целевой модели) наставничества педагогических работников в образовательных организациях Краснодарского края;

-приказ управления образования администрации муниципального образования город-курорт Геленджик от 30 декабря 2023 года № 985 «О реализации целевой модели наставничества»;

-приказ муниципального казенного учреждения «Центр развития образования» муниципального образования город-курорт Геленджик (далее-МКУ «ЦРО») от 28 марта 2022 года №29/1 «О реализации целевой модели наставничества обучающихся в образовательных организациях муниципального образования город – курорт Геленджик на период 2022-2024 гг.».

2. Актуальность

Настоящая Модель разработана в целях достижения результатов федеральных проектов «Современная школа», «Успех каждого ребенка» национального проекта «Образования» и регулирует отношения, связанные с

функционированием программ наставничества в образовательных организациях г.Геленджика.

Актуальность внедрения Модели обусловлена необходимостью продуктивного сопровождения и оперативной координации процесса реализации «Целевой модели наставничества обучающихся для организаций, осуществляющих образовательную деятельность по общеобразовательным, дополнительным общеобразовательным и программам среднего профессионального образования на период 2022-2024 гг.» в образовательных организациях муниципального образования город – курорт Геленджик со стороны территориальной методической службы в целях достижения контрольных показателей эффективности внедрения целевой модели (сквозного результата).

Реализация Модели обеспечивает осуществление грамотного методического сопровождения и регулирования, позволяющего решать задачи формирования уникальных знаний, навыков и компетенций педагогов, развития их потенциала, повышения заинтересованности в результатах деятельности и инновационной активности; обеспечивает согласованность и преемственность взаимоотношений и программ наставничества, а также тиражирование эффективных практик наставничества, в том числе за счет интеграции ресурсов муниципальной системы образования.

3. Цель и задачи

Цель реализации Модели: раскрытие мотивационно-личностного, компетентностного, профессионального роста участников (наставников и наставляемых) программы наставничества, динамика образовательных результатов.

Задачи:

1. Осуществлять методическое сопровождение реализации целевой модели наставничества в образовательных организациях.
2. Координировать реализацию целевой модели наставничества в образовательных организациях.
3. Развивать формы наставничества в муниципальной системе образования.
4. Выявлять, продвигать и тиражировать лучшие программы и практики наставничества.
5. Сформировать открытое и эффективное сообщество наставников.

4. Структура Модели

Структурно-концептуальная модель наставничества «Наставничество в муниципальной системе образования муниципального образования город-курорт Геленджик» (Рисунок 1) представлена следующими взаимосвязанными блоками:

- блок целеполагания (характеризует цели и задачи Модели);
- структурный блок (определяет участников Модели);

-содержательный блок (отражает содержание, функции и этапы деятельности участников реализации Модели);

-организационно - деятельностный блок (раскрывает организацию, определяет деятельность и применяемые формы взаимодействия участников реализации Модели);

-технологический блок (описывает методы и технологии, а также формы наставничества);

-результативный блок (определяет критерии и показатели эффективности реализации Модели).

Обозначенные выше блоки модели, взаимно дополняют друг друга, имея определенные функции, специфическое содержание, методические особенности, и составляют целостный процесс реализации системы наставничества в условиях муниципальной системы образования.